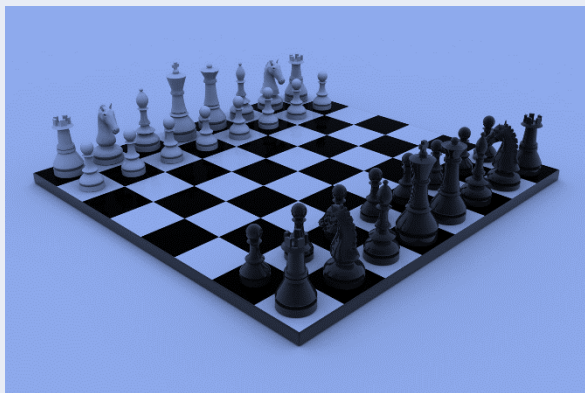


# Правила игры в шахматы

в 9 карточках



## 1 НАЧАЛО

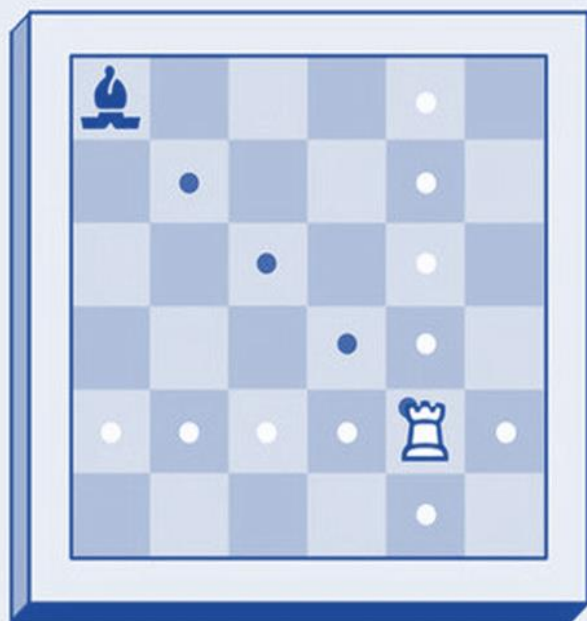
Это начальная позиция: по 8 пешек, две ладьи с краю, затем два коня и два слона. По центру ферзь и король.



Белый ферзь  
стоит  
на белой  
клетке,  
черный  
на черной.

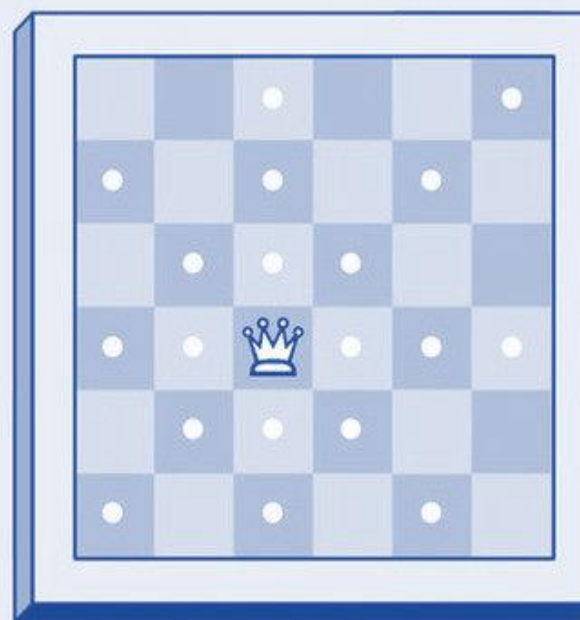
## 2 СЛОН И ЛАДЬЯ

Слон ходит по косой, ладья по прямой. На любое количество клеток, если на пути нет других фигур.



## 3 ФЕРЗЬ

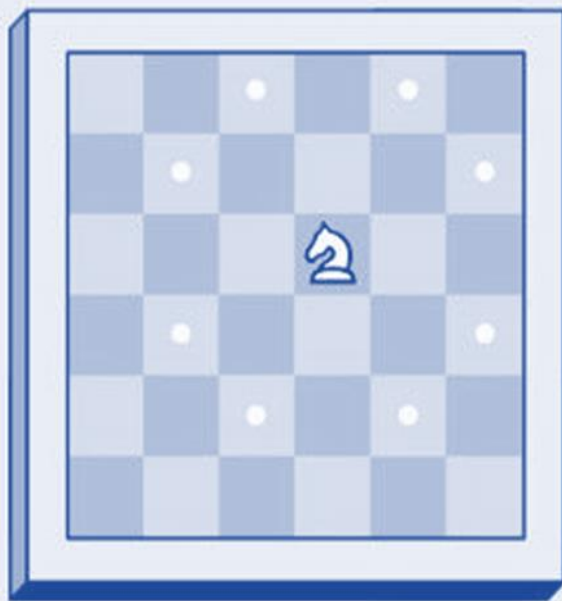
Ходит по прямой и наискосок, в любом направлении и на любое количество клеток.





## 4 КОНЬ

Прыгает на две клетки прямо и одну вбок.  
Как буква «Г» или «L».  
Перепрыгивает все  
фигуры. Если съедает,  
то только в конце хода.



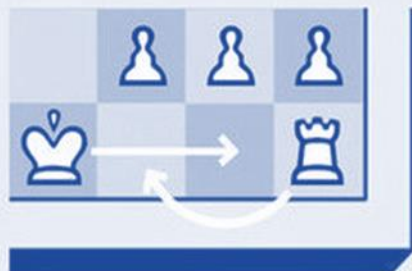
## 5 КОРОЛЬ

Король делает по  
одному шагу в любом  
направлении и рубит  
так же. Короля не  
разрешается оставлять  
под нападением.



## 6 РОКИРОВКА

За один ход король и ладья меняются местами, как на картинке. Это укрывает короля.



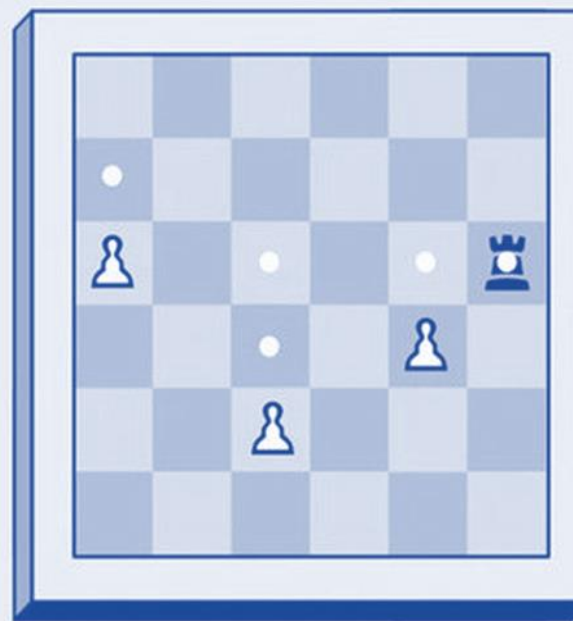
Рокировку делать нельзя:



- На пути стоят другие фигуры.
- Король или ладья делали ход
- Король под нападением до, после или во время рокировки

## 7 ПЕШКА

Ходит на одну клетку вперед, но бьет на одну по диагонали. Пешка ходит только вперед. Первым ходом может пойти сразу на две клетки.



Пешка на последней линии превращается в любую фигуру.



## 8 ШАХ И МАТ

Нападение на короля любой фигурой — это шах. Король за один ход должен спастись от шаха. Если спастись нельзя — это мат и конец игры.



## 9 ПАТ

Если королю угрозы нет, но сделать ход по правилам нельзя — это пат. Пат считается ничьей.

